

わしらにも

# 健康保険。 できることがあるのだ!!

ACTION

ジェネリック  
リツケ  
プリーズなのだ…



©Fujio Akatsuka

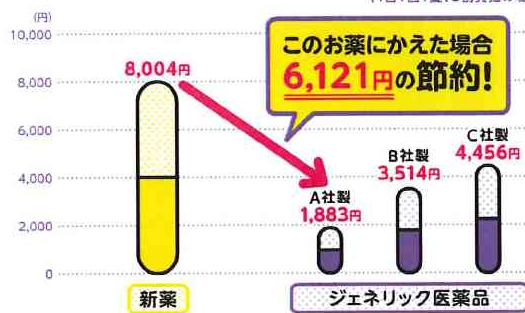
## 薬をもらう時は ジェネリックというのだ!

薬代が安くすむと、お財布にもやさしく、医療費削減にも大きく貢献できます。

ジェネリック医薬品は、特許期間がきた新薬と同じ有効成分で作られ、効き目や安全性は国が厳しく審査・承認しているので、安心です。

高血圧症のお薬(アムロジピン錠 10mg)を1年間服用した場合

(1日1回1錠、3割負担の場合)



(出典)日本ジェネリック医薬品学会「かんじゃさんの薬箱」より算出(2016年4月現在)

WEBで他の「できることアクション」をCHECK!

健康保険。みらいのために、今、変えよう。

www.ashiken-p.jp

あしたの健保



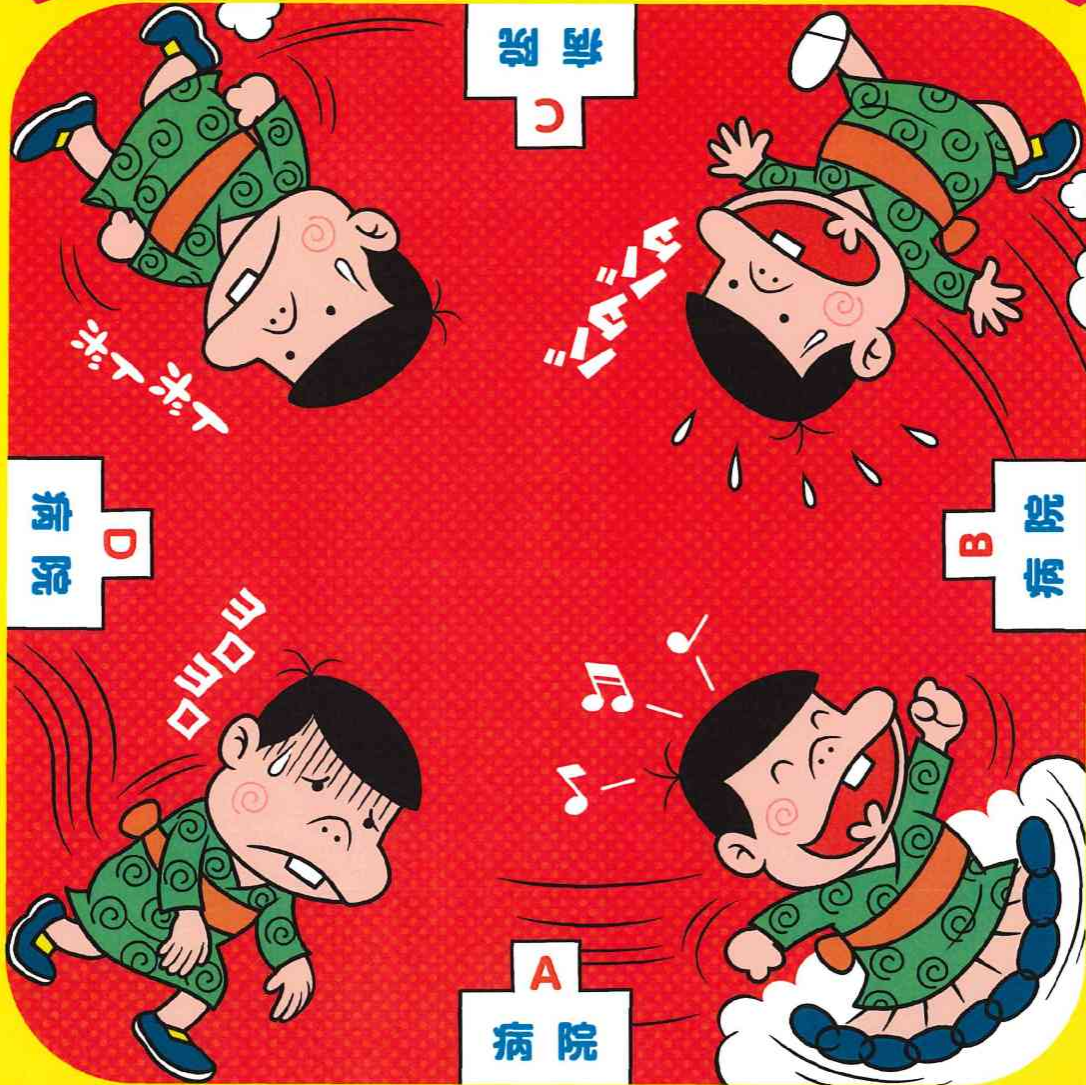
あしたの健保プロジェクト

健康保険組合連合会

わしらにも

# 健康保険。 できることがあるのだ!!

ACTION



©Fujio Akatsuka

## はしご受診をやめるのだ!

「はしご受診」とは、同じ病気で同時期に複数の医療機関を受診することをいいます。

医療機関を替えると、検査を繰り返すため、体に負担がかかるだけでなく、医療費も多くかかります。

通常受診の場合とはしご受診の場合の医療費

〇〇病院			A病院			B病院			C病院		
通常受診の場合			はしご受診の場合								
2,820円(+検査料等)	初診料	1回目	初診料	2,820円(+検査料等)	初診料	2,820円(+検査料等)	初診料	2,820円(+検査料等)	初診料	2,820円(+検査料等)	初診料
720円	再診料	2回目	再診料	2,820円(+検査料等)	再診料	2,820円(+検査料等)	再診料	2,820円(+検査料等)	再診料	2,820円(+検査料等)	再診料
720円	再診料	3回目	再診料	2,820円(+検査料等)	再診料	2,820円(+検査料等)	再診料	2,820円(+検査料等)	再診料	2,820円(+検査料等)	再診料
4,260円		合計		8,460円		8,460円		8,460円		8,460円	

WEBで他の「できることアクション」をCHECK!

健康保険。みらいのために、今、変えよう。

[www.ashiken-p.jp](http://www.ashiken-p.jp)

あしたの健保



あしたの健保プロジェクト

健康保険組合連合会

わしらにも

# 健康保険。

# できることがあるのだ!!

ACTION



©Fujio Akatsuka

## コンビニ・時間外受診をやめるのだ!

急病でもないのに、時間外や深夜・休日に受診する「コンビニ受診」は、救急医療の妨げに。診察料も加算になります。

緊急性がない場合には、診療時間内での受診を心がけましょう。

### 初診料と再診料の時間外加算

初診の場合 (6歳以上)		再診の場合 (6歳以上)	
初診料 2,820円		再診料** 720円	
加算額			
850円	一般	時間外 <sup>1)</sup>	650円
2,300円	特 <sup>2)</sup>		1,800円
2,500円		休日	1,900円
4,800円		深夜	4,200円

●支払い額は自己負担割合によります。●歯科は除く。  
※1: 200床以上の病院は730円(外来診察料) ※2: 概ね6~8時/18~22時 ※3: 救急病院など

WEBで他の「できることアクション」をCHECK!

健康保険。みらいのために、今、変えよう。

www.ashiken-p.jp

あしたの健保



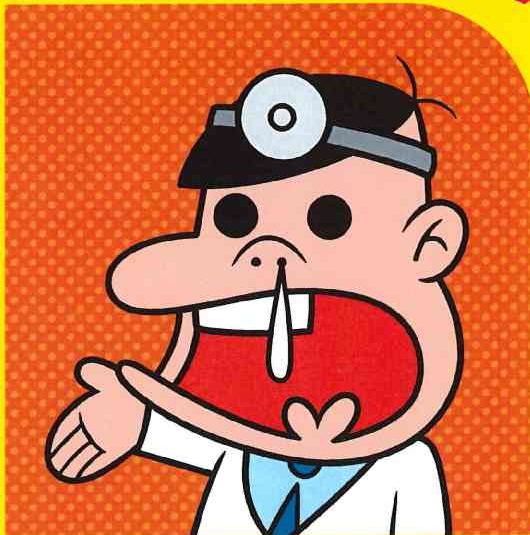
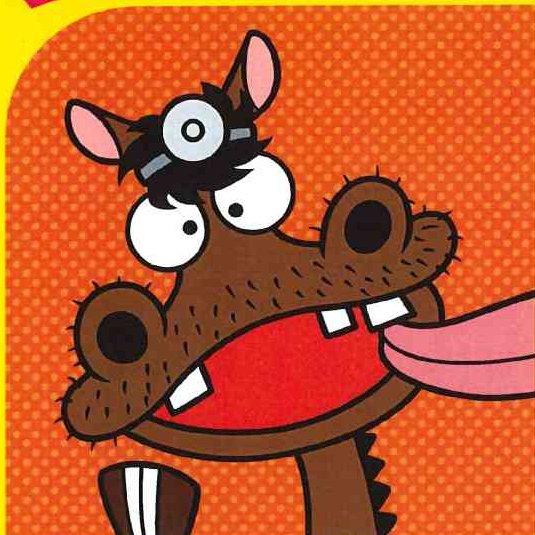
あしたの健保プロジェクト

健康保険組合連合会

わしらにも

# 健康保険。 できることがあるのだ!!

ACTION



©Fujio Akatsuka

## かかりつけ医・薬局を 探すのだ!

日常的な診療や健康管理を行ってくれる身近なお医者さんを「かかりつけ医」、体質や薬歴を把握したうえで、薬の使い方や疑問に答えてくれる処方箋薬局を「かかりつけ薬局」といいます。

かかりつけ医は必要に応じて、大病院の紹介もしてくれます。

### 初診にかかるお金

(2016年4月～、治療に関する費用は別)



WEBで他の「できることアクション」をCHECK!

健康保険。みらいのために、今、変えよう。

www.ashiken-p.jp

あしたの健保



あしたの健保プロジェクト

健康保険組合連合会